



Zukunft. Nachhaltig. Absichern.



Betriebliche Altersvorsorge

Pangaea Life Direktversicherung

Pangaea Life Direktversicherung

Geförderte Altersversorgung über den Arbeitgeber

Nicht jede Kapitalanlage entspricht
den eigenen ethischen, sozialen
oder ökologischen Ansprüchen.

Nachhaltige, geförderte Altersversorgung mit der Pangaea Life Direktversicherung

Altersvorsorge braucht Rendite, doch nicht jede Kapitalanlage entspricht den eigenen ethischen, sozialen oder ökologischen Ansprüchen. Die Bayerische hat dafür eine eigene Marke ins Leben gerufen: **Pangaea Life**.

Für Ihre Pangaea Life Direktversicherung bedeutet das konkret:

Die **Pangaea Life** Direktversicherung ist eine klassische Rentenversicherung, bei der Ihre Sparbeiträge in unserem konventionellen Sicherungsvermögen angelegt werden. Neben den klassischen Anlagegrundsätzen Sicherheit, Rentabilität und Liquidität findet eine nachhaltige Kapitalanlagepolitik Beachtung: Wir halten nachhaltige Vermögensanlagen mit einem Wert, der mindestens der Höhe des angesammelten Kapitals aller **Pangaea Life** Direktversicherungen entspricht.



Bei der Verwendung der eingezahlten Beiträge berücksichtigen wir beim Thema „nachhaltige Vermögensanlagen“ unseren ESG*-Ansatz, der bei Anlageaktivitäten folgende Aspekte beinhaltet:

Environmental (Ökologie)

Effizienter Einsatz von knappen Ressourcen, Reduktion von Umweltemissionen, Einsatz und Förderung erneuerbarer Energien

Social (Soziales)

Einhaltung von Menschen- und Arbeitnehmerrechten, Arbeits- und Gesundheitsschutz, Vielfalt und Chancengleichheit, Aus- und Weiterbildung, Versammlungs- und Gewerkschaftsfreiheit

Governance (Unternehmensführung)

Auf Langfristigkeit ausgerichtete Vergütungssysteme, Korruptionsbekämpfung, transparentes Reporting

* ESG steht für „Environment Social Governance“, also Umwelt, Soziales und Unternehmensführung.

Sehen Sie es ruhig realistisch!

Die gesetzliche Rentenversicherung kann Ihnen keinen sorgenlosen Lebensabend mehr garantieren. Im Gegenteil, sie wird Ihnen vermutlich nicht mehr als eine Grundsicherung bieten können. Der Bedarf nach einer zusätzlichen Altersvorsorge steigt daher immer mehr, denn die Lücke zwischen letztem Nettoverdienst und voraussichtlicher Rente wird ständig größer und die Lebenserwartung steigt kontinuierlich. Das ist umso problematischer, als die Vorsorge für das Alter eigentlich das ganze Leben lang halten soll – doch die anhaltende Niedrigzinsphase erschwert es, die dafür notwendigen Erträge zu erzielen.

Private Vorsorge ja – aber wie kann man sie finanzieren?

Diese Fragen stellt sich wohl jeder Erwerbstätige in Deutschland. Und es stimmt: Sie arbeiten hart und müssen beim Blick auf die monatliche Gehaltsabrechnung feststellen, dass Ihnen durch Steuern und Abgaben ein beträchtlicher Teil Ihres Verdienstes wieder abhandengekommen ist. Wie soll man da zusätzlich noch ausreichende Vorsorge für das Alter bewerkstelligen?

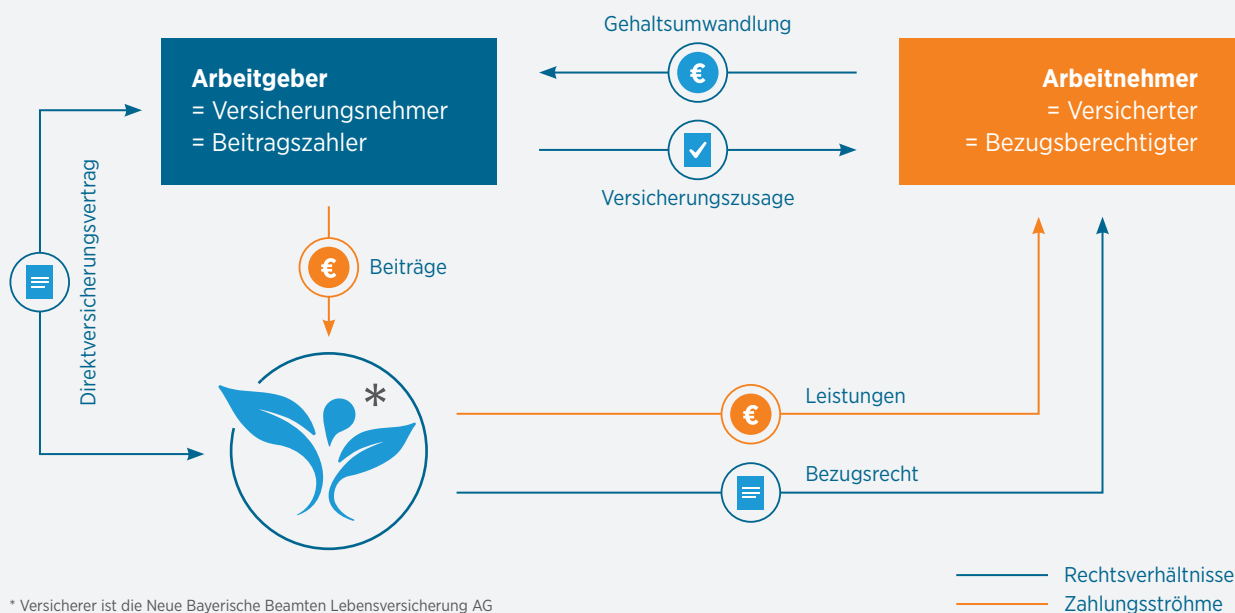
Altersvorsorge braucht Rendite – um jeden Preis?

Hinzu kommt ein wachsendes Bewusstsein für die ethischen, sozialen und ökologischen Aspekte, unter welchen eine angemessene Rendite erwirtschaftet werden soll. Nicht jedes Investment entspricht diesen Ansprüchen – das macht die Entscheidung für eine sinnvolle Altersvorsorge noch schwieriger.

Die Lösung: Betriebliche Altersversorgung mit Pangaea Life

Die Pangaea Life Direktversicherung ist ein attraktiver Durchführungsweg der Betrieblichen Altersversorgung, mit der Sie gleich mehrfach für die Zukunft aktiv werden: Durch Ersparnisse bei Steuern und Sozialversicherungsbeiträgen sorgen Sie effektiv für das Alter vor und schützen mit nachhaltigen Sachwert-Anlagen nicht nur das Klima, sondern übernehmen auch Verantwortung für unsere Nachkommen.

Ihr Chef und Sie „Hand in Hand“ – So funktioniert's



Eine gewinnbringende Partnerschaft

Sie vereinbaren mit Ihrem Arbeitgeber, dass Teile Ihres Gehalts zum Aufbau Ihrer Altersversorgung verwendet werden.

Ihr Arbeitgeber schließt daraufhin für Sie eine Rentenversicherung ab.

Weniger Steuern zahlen und gleichzeitig vorsorgen – beides kann die Direktversicherung von Pangaea Life?

So ist es. Die Pangaea Life Direktversicherung vereint diese beiden Wünsche: Denn während Sie vorsorgen, sparen Sie gleichzeitig Steuern und auch Sozialversicherungsbeiträge. Somit profitieren Sie gleich doppelt.

Der Bedarf nach einer zusätzlichen Altersvorsorge steigt daher immer mehr.



Die Vorteile der Direktversicherung im Detail

1. Ersparnis bei der Steuer:

Mit der **Pangaea Life** Direktversicherung können Sie bis zu 8 % der Beitragsbemessungsgrenze in der allgemeinen Rentenversicherung der Besteuerung entziehen. 2020 sind das 6.624 EUR jährlich. Besteht eine pauschalversteuerte Versorgung gem. § 40b EStG, ist der Beitrag hierfür abzuziehen. Im Versorgungsfall erhalten Sie bzw. Ihre Hinterbliebenen die Rente direkt aus der **Pangaea Life** Direktversicherung. Erst bei der Auszahlung fallen Steuern und ggf. Kranken-/Pflegeversicherungsbeiträge an.

2. Ersparnis bei der Sozialversicherung:

Auf einen Beitrag von bis zu 3.312 € jährlich entfallen ebenfalls keine Sozialversicherungsbeiträge in der Ansparphase.

3. Zuschuss von Ihrem Arbeitgeber:

Seit dem 01.01.2019 ist Ihr Arbeitgeber verpflichtet, sich mit einem Zuschuss an Ihrer Versorgung zu beteiligen, soweit er ebenfalls Sozialabgaben spart.

Die Vorteile der Entgeltumwandlung an einem Beispiel.

So könnte Ihre Ersparnis aussehen:

Brutto-Monatsgehalt	3.500 €
monatlich umgewandelt	150 €
Ersparnis:	
Steuern ¹	45,91 €
Sozialversicherungsbeiträge ²	30,11 €
Zuschuss vom Arbeitgeber ³	22,50 €
Geschenkter Beitragsanteil 57,11 %	
Die Direktversicherung kostet Sie netto 73,98 €	

¹ Lohnsteuertabelle 2020 für Steuerklasse 1 (inkl. Soli 5,5% und KiSt 9%)

² innerhalb der Beitragsbemessungsgrenze

³ soweit eine Sozialversicherungsersparnis vorliegt

Die Pangaea Life Direktversicherung wurde vom renommierten Institut für Vorsorge und Finanzplanung (IVFP) mit SEHR GUT bewertet (Stand 08.2019).



Was geschieht eigentlich bei einem Arbeitgeberwechsel?

Eine berechtigte Frage, gerade in Zeiten, in denen kaum mehr jemand sein Leben lang im selben Job verbringt. Die Antwort ist denkbar simpel und praktisch: In Absprache mit Ihrem Arbeitgeber nehmen Sie Ihren Vertrag einfach mit.

Die Direktversicherung von Pangaea Life begleitet Sie durch Ihr gesamtes Berufsleben

Wenn Sie aus dem Unternehmen ausscheiden oder dieses Insolvenz anmeldet, entstehen für Sie keine Nachteile. Denn Sie können den Vertrag mitnehmen und haben danach drei Möglichkeiten, die Versicherung fortzusetzen:



- A.** Ihr neuer Arbeitgeber übernimmt den Vertrag. Versicherungsschutz und Steuervorteile bleiben in voller Höhe erhalten.
- B.** Sie führen den Vertrag mit eigenen Beiträgen weiter.
- C.** Der Vertrag läuft ohne weitere Beiträge mit entsprechend reduziertem Versicherungsschutz weiter.

Sicherheit Ihrer Ansprüche vom ersten Tag an

Auf die Leistungen aus dem Vertrag haben Sie ein unwiderrufliches Bezugsrecht. Damit sind Ihre Ansprüche jederzeit sicher, ganz gleich wie sich Ihre berufliche Laufbahn entwickelt.

Insgesamt können Sie somit einen Beitrag in Höhe von 6.624 Euro jährlich steuerfrei für den Aufbau Ihrer Altersversorgung nutzen.

